



Top Zaunpfosten

Zaunsysteme / Gitterzäune

Der Top Zaunpfosten mit seinem Klemmbefestigungssystem bietet ein gewisses Maß an flexibler Pfostenpositionierung. Der Top Pfosten ist für den Einsatz mit durchgehend verbundenen Elementen, wie dem Top Element, perfekt geeignet.

Die Elemente werden mit dem Pfosten, unter Verwendung der Top Pfosten-Edelstahldraht-Klemmbefestigung mit einem schallabsorbierenden PA6-Kunststoff-Abstandsblock, verbunden und somit sicher fixiert.

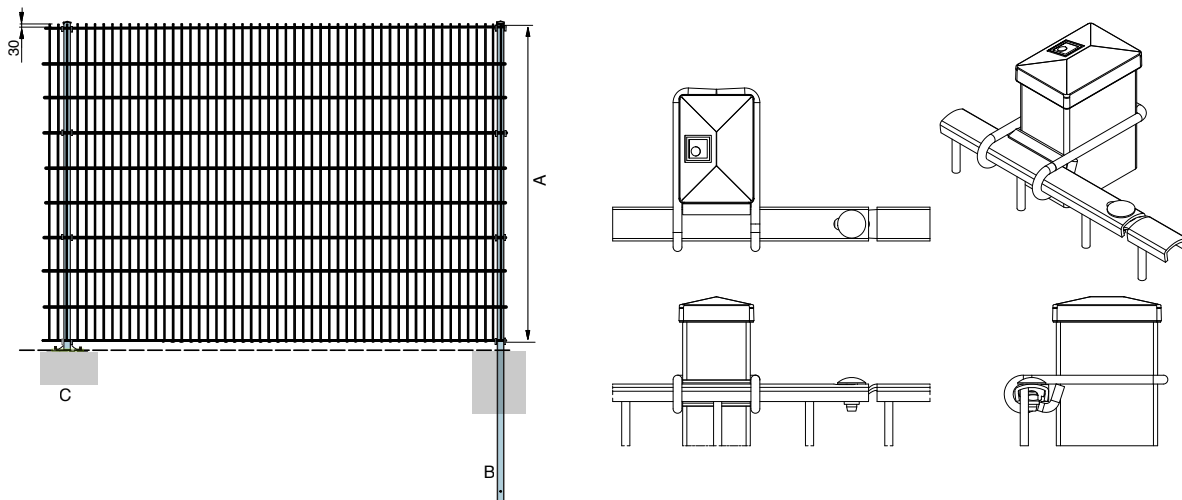
Der stabile Pfosten (Standard-Profil 60 x 40 x 2 mm) ist feuerverzinkt oder vorverzinkt und hat eine RAL-Pulverbeschichtung. Die Pfosten sind in vorgegebenen Längen erhältlich, um der Zaunelementhöhe und den Montageanforderungen optimal zu gerecht zu werden:

- Pfosten mit einer Bodenplatte werden mit chemischen Ankern an vorgegossenen Betonfundamenten ebenerdig befestigt

• Längere Pfosten ohne Bodenplatte können in einem selbstbetonierten Betonfundament im Erdreich einbetoniert werden. Der Top-Pfosten wird für den Einsatz mit dem Top Zaunelement empfohlen.

- **Klemmbefestigung aus Edelstahldraht mit schallabsorbierendem PA6-Kunststoff-Abstandsblock**
- **Ermöglicht eine flexible Pfostenpositionierung bei Verwendung mit durchgehend verbundenen Elementen**
- **Lieferbar in Pfostenlängen bis 3000 mm**
- **Geeignet für Elementhöhen bis 2430 mm**
- **Anschlussdesign ermöglicht die Sensorkabel-Kombination**

Zeichnungen (Maße in mm)



Technische Daten

Elementhöhe (A)	Pfostenlänge mit Betonfundament (B)	Empfohlene Montagetiefe	Pfostenlänge mit Bodenplatte (C)	Befestigungspunkte
800	1400	550	900	3
1000	1600	550	1100	3
1200	1800	550	1300	3
1400	2000	550	1500	3
1630	2200	550	1700	4
1830	2400	550	1900	4
2030	2600	550	2100	5
2230	2800	550	2300	6
2430	3000	550	2500	6

Material	Stahl und PA6 Plastikcappe
Farbe (andere Farben sind auf Anfrage erhältlich)	RAL 6005 (moosgrün) RAL 6009 (tannengrün) RAL 7016 (anthrazitgrau) RAL 9005 (tiefschwarz)
Oberfläche	Verzinkt (im Vollbad) oder vorverzinkt mit Pulverbeschichtung (Dicke 80 µm; Härte 80 nach Buchholz)
Pfostenprofil	60 x 40 x 2 mm (Standard)
Pfostenlänge	1400 – 3000 mm
Elementhöhe	830 – 2430 mm
Befestigung	Edelstahldraht-Klemmbefestigung mit schallabsorbierendem Abstandsblock
Pfosten-Fundament	Pfosten in gegossenem Betonfundament (Standard), Bodenplatten (Option)

Normen

- Die Zwischen-/Endpfosten sind aus geschweißten Rohren, nach EN 10219/1+2
- Die Qualität für beschichtete Rohre ist DX51 + Z275, nach EN 10346
- Die Qualität für nicht beschichtete Rohre ist S235JR nach EN 10025 und feuerverzinkt, nach EN ISO 1461
- Die Pulverbeschichtung erfolgt nach NEN-EN 15773
- Die Befestigungen sind aus Edelstahl A2 nach DIN 267-11

Händlerstempel

Empfohlenes Zubehör

- Top Element
- Sensorkabel
- Electric fence