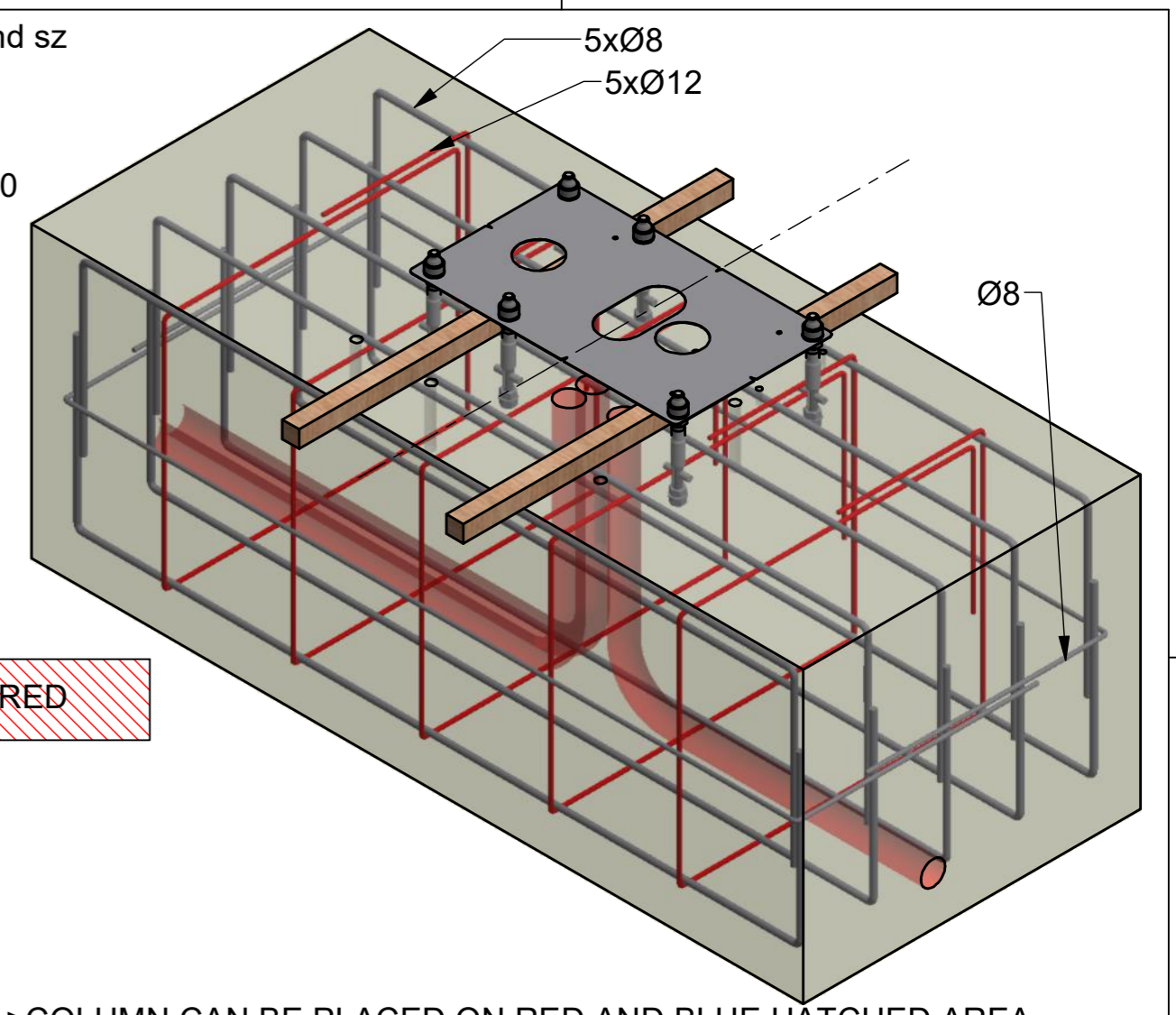
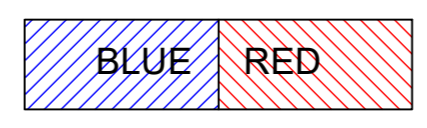


	A	B	SAP
TEMPLATE	1	1	2025497
M16190	12		2100147
DRSTG16100		6	2007585
M16	48	12	2013164
SLUR16	36	12	2016904
MDOP16	12	12	2013202



**IMPORTANT NOTICE:**

A ANCHORS POURED AS SHOWN IN DETAIL A ( $C > 100$ ) -> COLUMN CAN BE PLACED ON RED AND BLUE HATCHED AREA  
 B ANCHORS CHEMICAL BONDED AT INSTALLATION -> COLUMN CAN ONLY BE PLACED ON BLUE HATCHED AREA AND ENSURE ANCHORING DEPTH  $C > 300$  MM ! RECOMMENDATION: POUR ANCHORS WITH BOTH TEMPLATES AFTER INSTALLATION UNDERFLOOR THE BASEPLATES.

**WICHTIGE ANWEISUNG:**

A ANKERSTANGEN EINGEGOSSEN WIE GEZEIGT IN DETAIL A ( $C > 100$ ) -> PFOSTEN AUF ROTE ODER BLAUE ZONE SETZEN  
 B VERANKERUNG MIT INJEKTIONMÖRTEL -> PFOSTEN NUR AUF BLAUE ZONE SETZEN UND VORSCHRIFT IST DANN VERANKERUNGSTIEFE  $C > 300$  MM. EMPFEHLUNG: ANKERSTANGEN MIT BEIDE SCHABLONEN EINGIESSEN NACH MONTAGE FUSSPLATTE UNTERFUTTERN

**BELANGRIJKE MEDEDELING:**

A ANKERS INGEGOTEN ZOALS IN DETAIL A ( $C > 100$ ) -> KOLOM OP ROOD OF BLAUW GEARCEERD ZONE PLAATSSEN  
 B ANKERS INGELIJMD -> KOLOM KAN ALLEEN OP BLAUWE ZONE ; DAN OOK VERANKERINGSDIEPTE  $C > 300$ . AANBEVOLEN IS OM ALTIJD ANKERS IN TE STORTEN MET BEIDE MALLEN

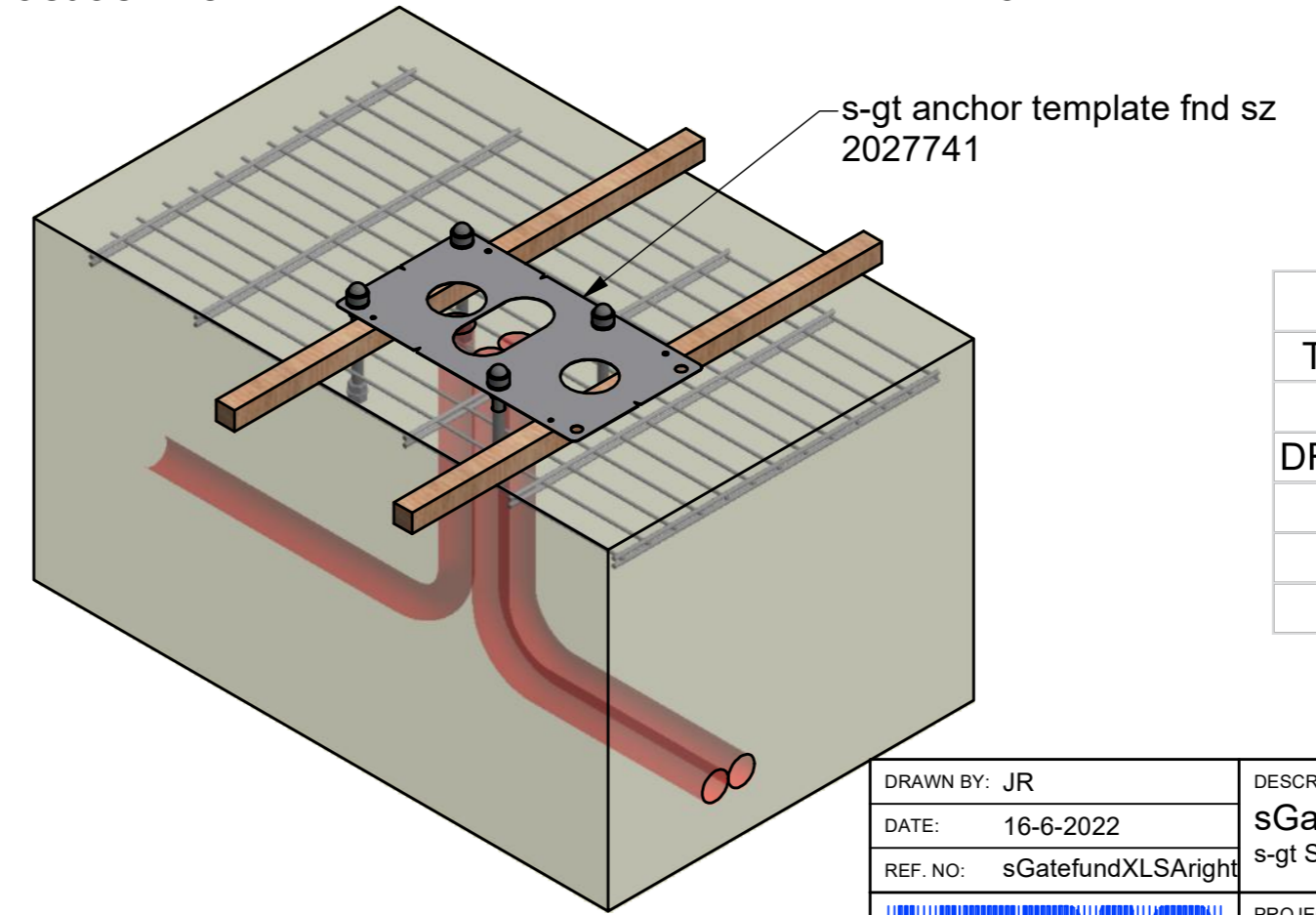
NA MONTAGE VOETPLAAT ALTIJD ONDERSABELEN.

**AVIS IMPORTANT:**

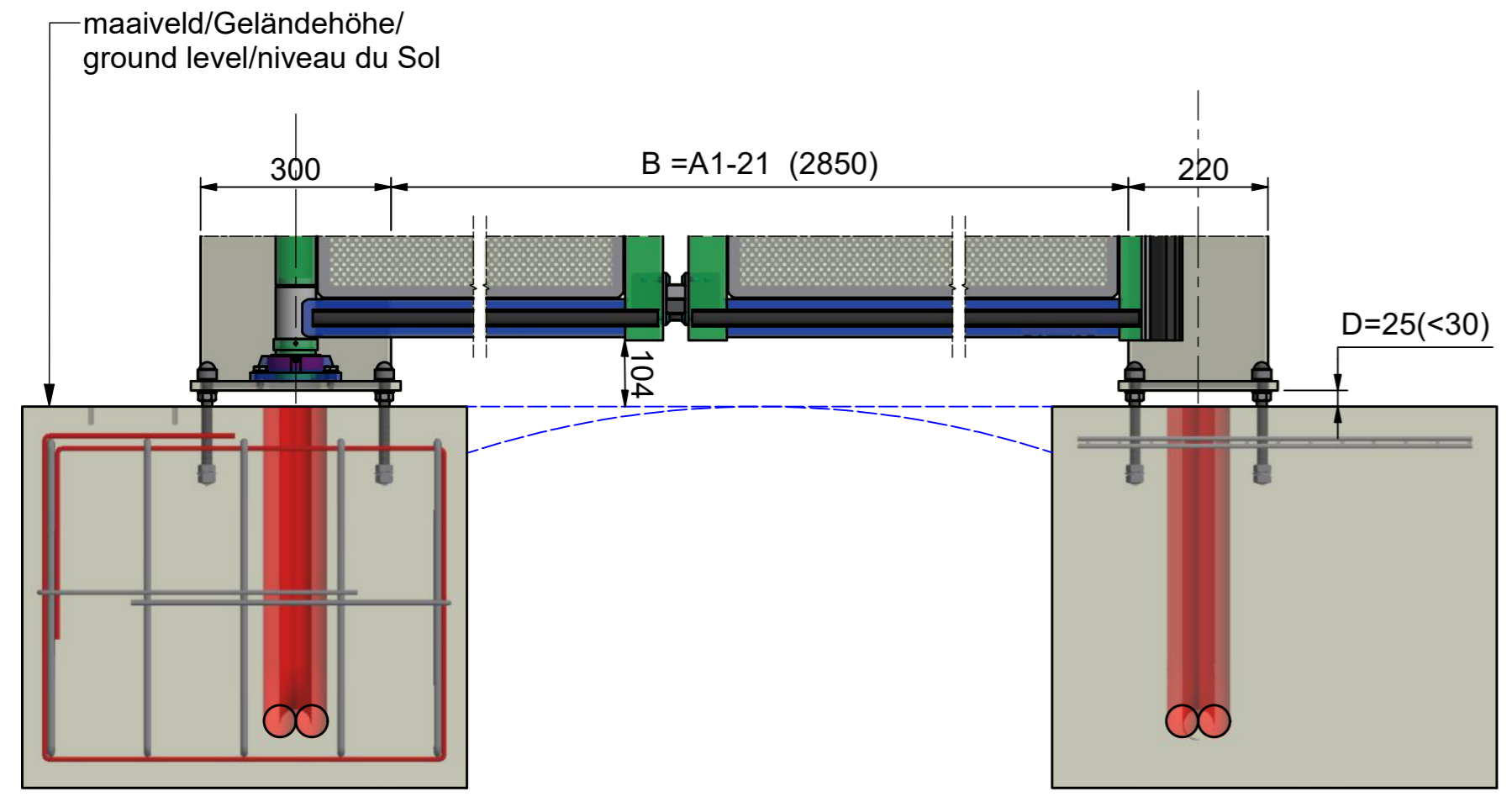
A ANCRAGES REALISES COMME MONTRE SUR LE DETAIL A ( $C > 100$ ) -> LA COLONNE PEUT ETRE PLACEE SUR LA ZONE HACHEE EN ROUGE ET BLEU.

B ANCRAGES CHIMIQUES COLLES LORS DE L'INSTALLATION -> LA COLONNE PEUT ETRE PLACEE QUE DANS LA ZONE HACHEE EN BLUE. ASSUREZ-VOUS D'UNE PROFONDEUR D'ANCRAGE  $C > 300$ MM !

RECOMMANDATIONS : REALISEZ LES ANCRAGES AVEC LES GABARITS FOURNIS TOUJOURS CIMENTER LES PLATINES APRES INSTALLATION



	A	B	SAP
TEMPLATE	1	1	2027741
M16190	4		2100147
DRSTG16100		4	2007585
M16	16	8	2013164
SLUR16	12	8	2016904
MDOP16	4	4	2013202



Concrete quality/Betonqualität / Beton kwaliteit : **C35/45**  
 Environmental class/Expeditions-Klasse/ Milieu klasse : **XC4, XD3, XF2, XA2**  
 Reinforcement/ Bewehrung/ Betonstaal : **B500b** ; Coverage/ Randabstand/ Dekking > **35 mm**  
 Underground density / Bodenbeschaffenheit Bodenpressung/ Ondergrond druksterkte > **6.0 MPA**  
 Deviations in execution without permission from Heras are not permitted/ Abweichende Ausführungen sind ohne Zustimmung von Heras nicht gestattet/ afwijking in uitvoering zonder toestemming Heras niet toegestaan.

DRAWN BY: JR	DESCRIPTION: sGate foundation Single Leaf Right (XL)
DATE: 16-6-2022	s-gt Single Leaf Right 30 x 3000
REF. NO: sGatefundXLSRight	
<b>HERAS</b>	PROJECT: DRAWING NO: REV NO: SHEET: 1 v 1