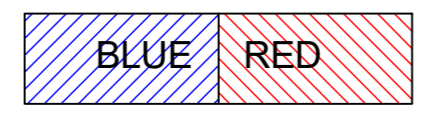


	A	B	SAP
TEMPLATE	1	1	2025497
M16190	12		2100147
DRSTG16100		6	2007585
M16	48	12	2013164
SLUR16	36	12	2016904
MDOP16	12	12	2013202



IMPORTANT NOTICE:

A ANCHORS POURED AS SHOWN IN DETAIL A (C>100) -> COLUMN CAN BE PLACED ON RED AND BLUE HATCHED AREA
 B ANCHORS CHEMICAL BONDED AT INSTALLATION -> COLUMN CAN ONLY BE PLACED ON BLUE HATCHED AREA AND ENSURE ANCHORING DEPTH C > 300 MM ! RECOMMENDATION: POUR ANCHORS WITH BOTH TEMPLATES AFTER INSTALLATION UNDERFLOOR THE BASEPLATES.

WICHTIGE ANWEISUNG:

A ANKERSTANGEN EINGEGOSSEN WIE GEZEIGT IN DETAIL A (C>100) -> PFOSTEN AUF ROTE ODER BLAUE ZONE SETZEN
 B VERANKERUNG MIT INJEKTIONMÖRTEL -> PFOSTEN NUR AUF BLAUE ZONE SETZEN UND VORSCHRIFT IST DANN VERANKERUNGSTIEFE C>300 MM. EMPFEHLUNG: ANKERSTANGEN MIT BEIDE SCHABLONEN EINGIESSEN NACH MONTAGE FUSSPLATTE UNTERFUTTERN

BELANGRIJKE MEDEDELING:

A ANKERS INGEGOTEN ZOALS IN DETAIL A (C>100) -> KOLOM OP ROOD OF BLAUW GEARCEERD ZONE PLAATSSEN
 B ANKERS INGELIJMD -> KOLOM KAN ALLEEN OP BLAUWE ZONE ; DAN OOK VERANKERINGSDIEPTE C>300. AANBEVOLEN IS OM ALTIJD ANKERS IN TE STORTEN MET BEIDE MALLEN

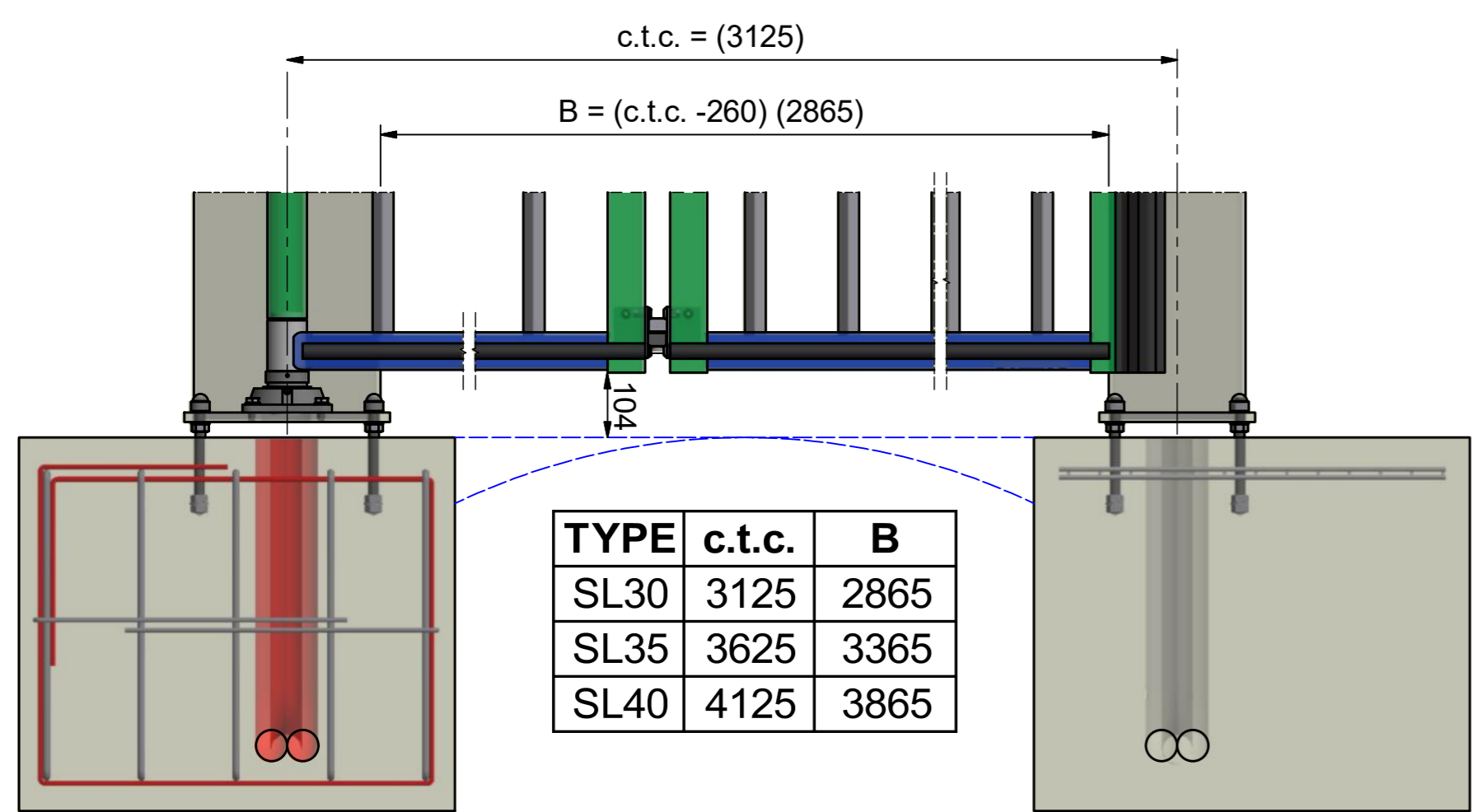
NA MONTAGE VOETPLAAT ALTIJD ONDERSABELEN.

AVIS IMPORTANT:

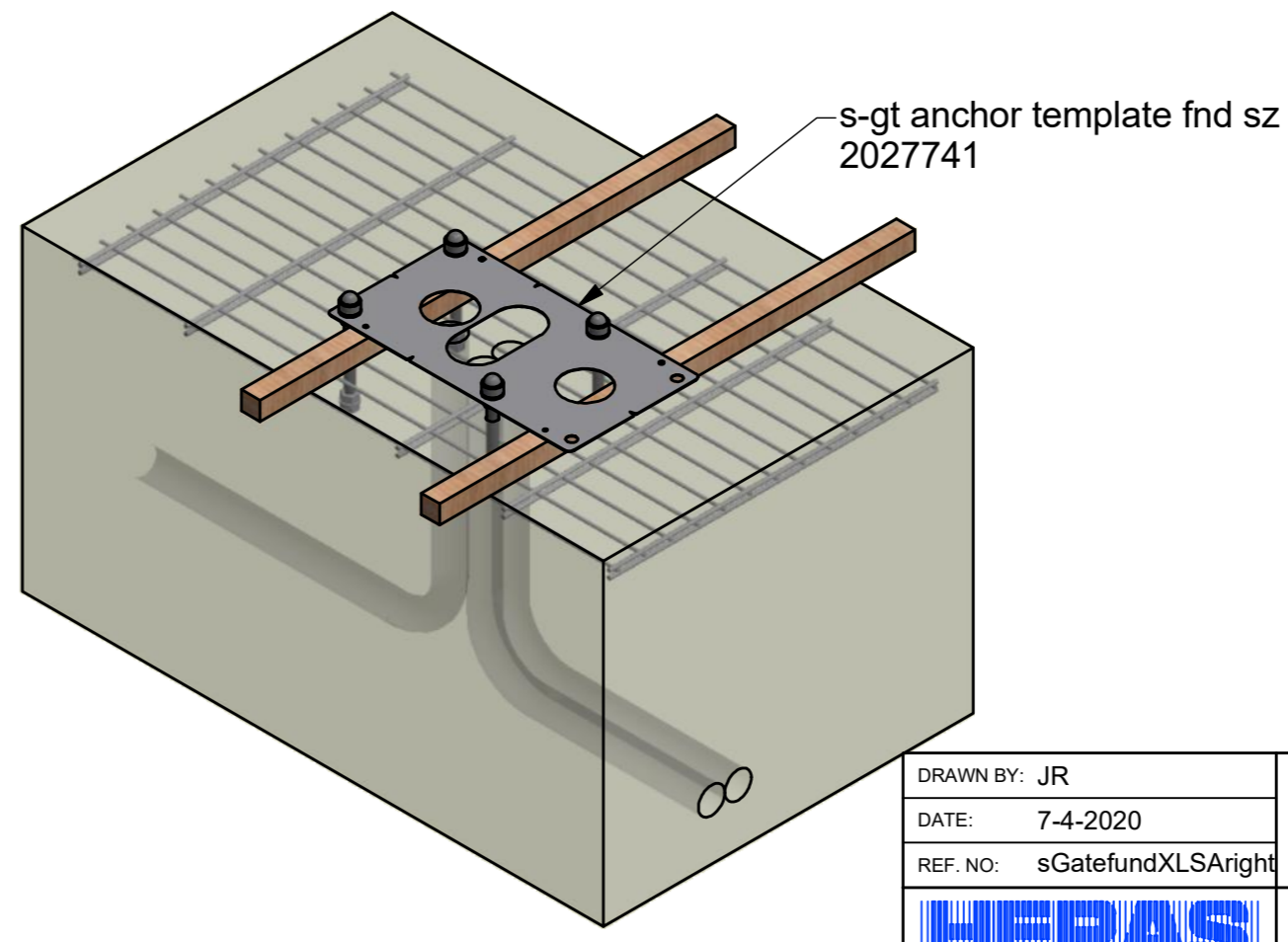
A ANCRAGES REALISES COMME MONTRE SUR LE DETAIL A (C>100) -> LA COLONNE PEUT ETRE PLACEE SUR LA ZONE HACHEE EN ROUGE ET BLEU.

B ANCRAGES CHIMIQUES COLLES LORS DE L'INSTALLATION -> LA COLONNE PEUT ETRE PLACEE QUE DANS LA ZONE HACHEE EN BLUE. ASSUREZ-VOUS D'UNE PROFONDEUR D'ANCRAGE C>300MM !

RECOMMANDATIONS : REALISEZ LES ANCRAGES AVEC LES GABARITS FOURNIS TOUJOURS CIMENTER LES PLATINES APRES INSTALLATION



TYPE	c.t.c.	B
SL30	3125	2865
SL35	3625	3365
SL40	4125	3865



	A	B	SAP
TEMPLATE	1	1	2027741
M16190	4		2100147
DRSTG16100		4	2007585
M16	16	8	2013164
SLUR16	12	8	2016904
MDOP16	4	4	2013202

Concrete quality/Betonqualität / Beton kwaliteit : **C35/45**
 Environmental class/Expeditions-Klasse/ Milieu klasse : **XC4, XD3, XF2, XA2**
 Reinforcement/ Bewehrung/ Betonstaal : **B500b** ; Coverage/ Randabstand/ Dekking > **35 mm**
 Underground density / Bodenbeschaffenheit Bodenpressung/ Ondergrond druksterkte > **6.0 MPA**
 Deviations in execution without permission from Heras are not permitted/ Abweichende Ausführungen sind ohne Zustimmung von Heras nicht gestattet/ afwijking in uitvoering zonder toestemming Heras niet toegestaan.

DRAWN BY: JR	DESCRIPTION: s-gt foundation Single Leaf Right (XL)
DATE: 7-4-2020	
REF. NO: sGatefundXLSAright	
HERAS	PROJECT: DRAWING NO: REV NO: SHEET: 1 v 1