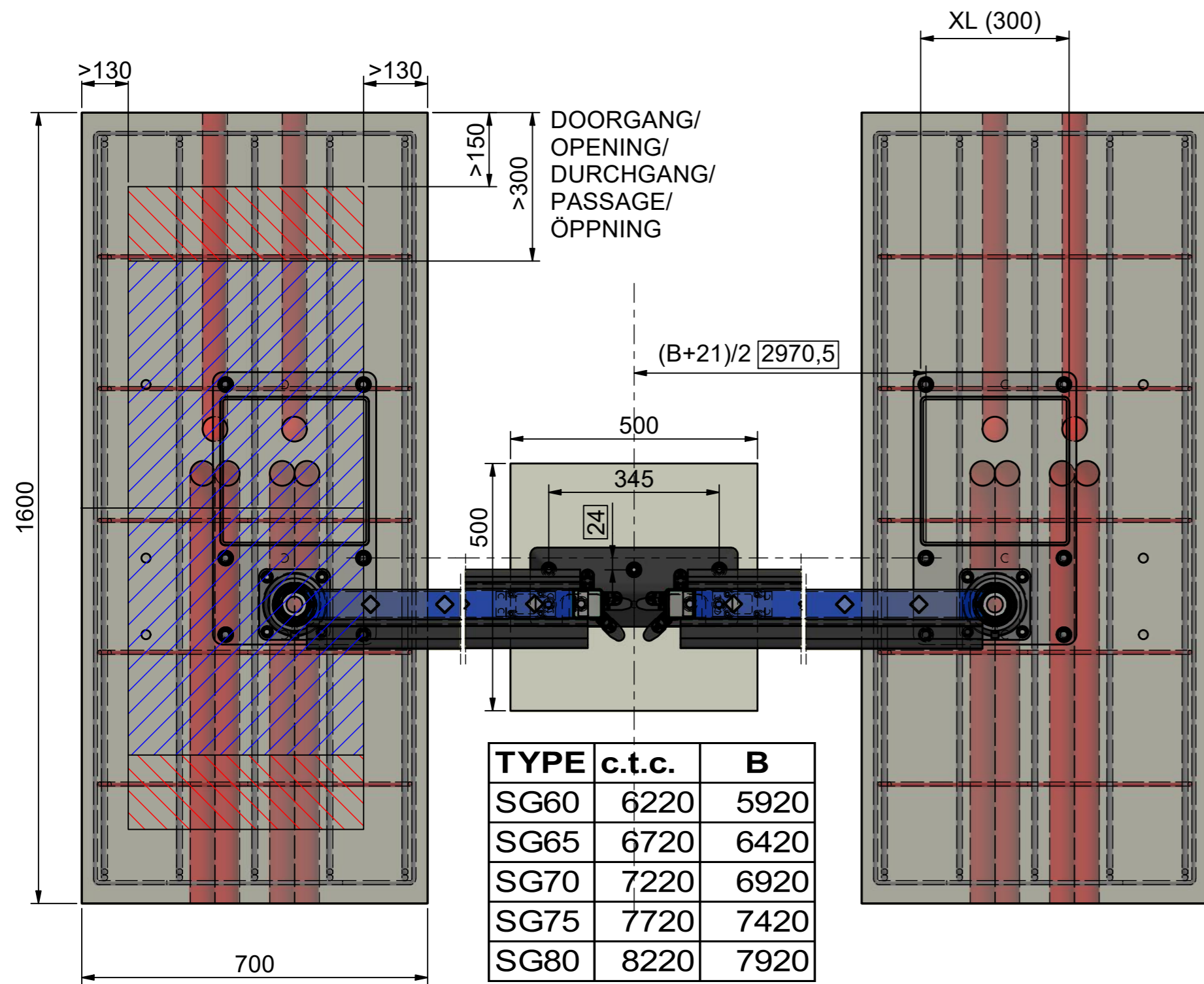
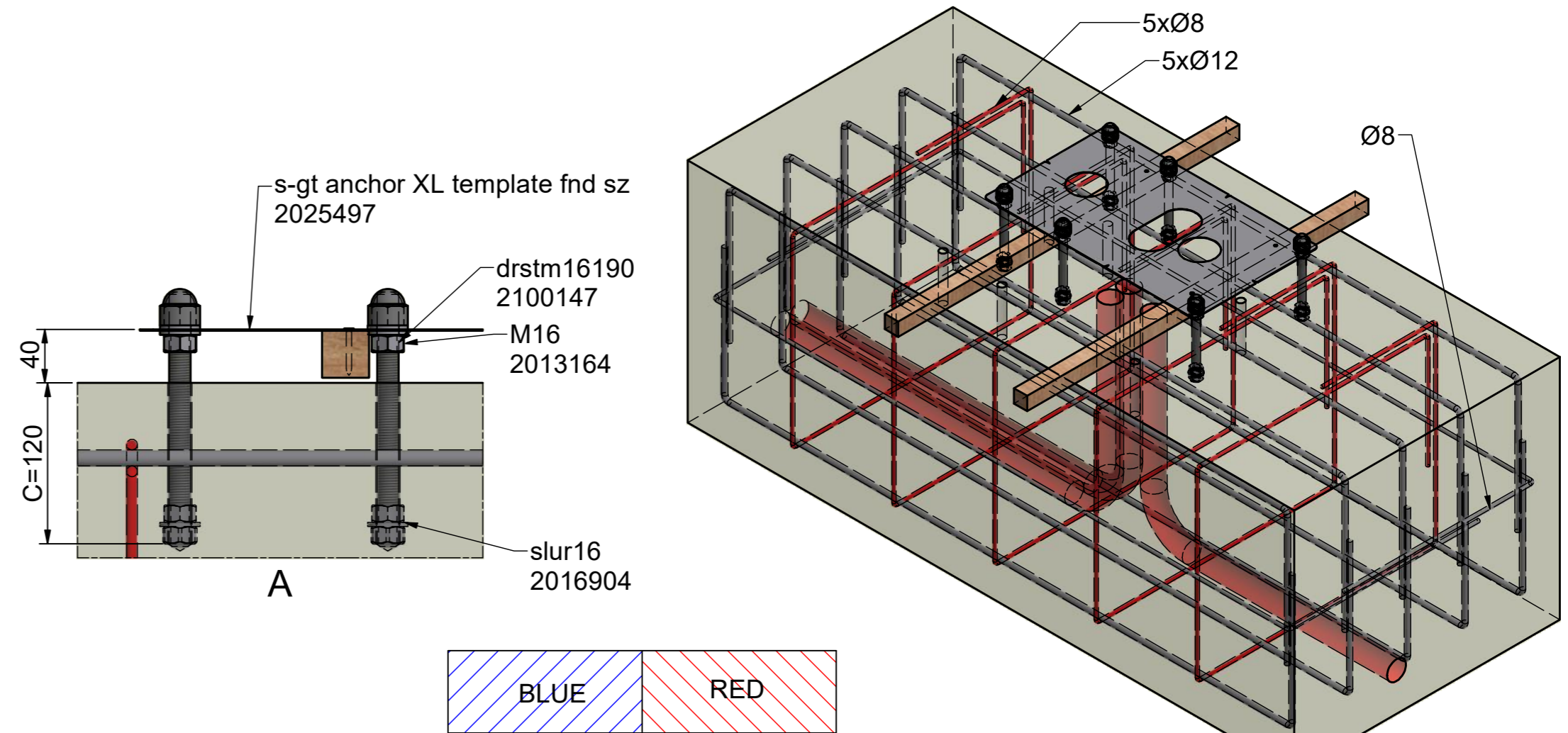
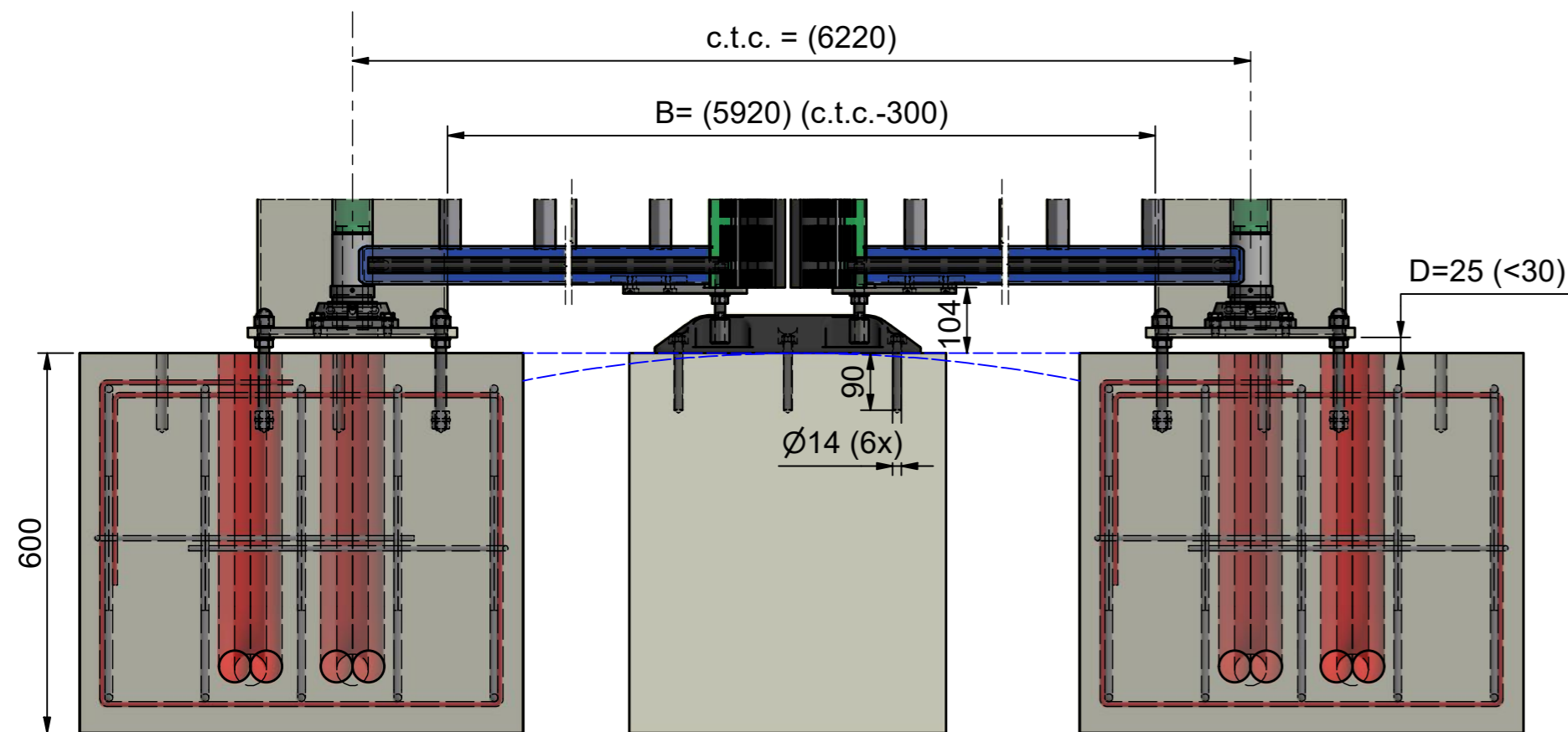


BUITENZIJD/OUTSIDE/ AUSSEN/EXTÉRIEUR/UTANFÖR



TYPE	c.t.c.	B
SG60	6220	5920
SG65	6720	6420
SG70	7220	6920
SG75	7720	7420
SG80	8220	7920



**IMPORTANT NOTICE:**

A ANCHORS POURED AS SHOWN IN DETAIL A ( $C > 100$ ) -> COLUMN CAN BE PLACED ON RED AND BLUE HATCHED AREA  
 B ANCHORS CHEMICAL BONDED AT INSTALLATION -> COLUMN CAN ONLY BE PLACED ON BLUE HATCHED AREA AND ENSURE ANCHORING DEPTH  $C > 300$  MM ! RECOMMENDATION: POUR ANCHORS WITH TEMPLATE (2025497) AFTER INSTALLATION UNDERFLOOR THE BASEPLATES.

**WICHTIGE ANWEISUNG:**

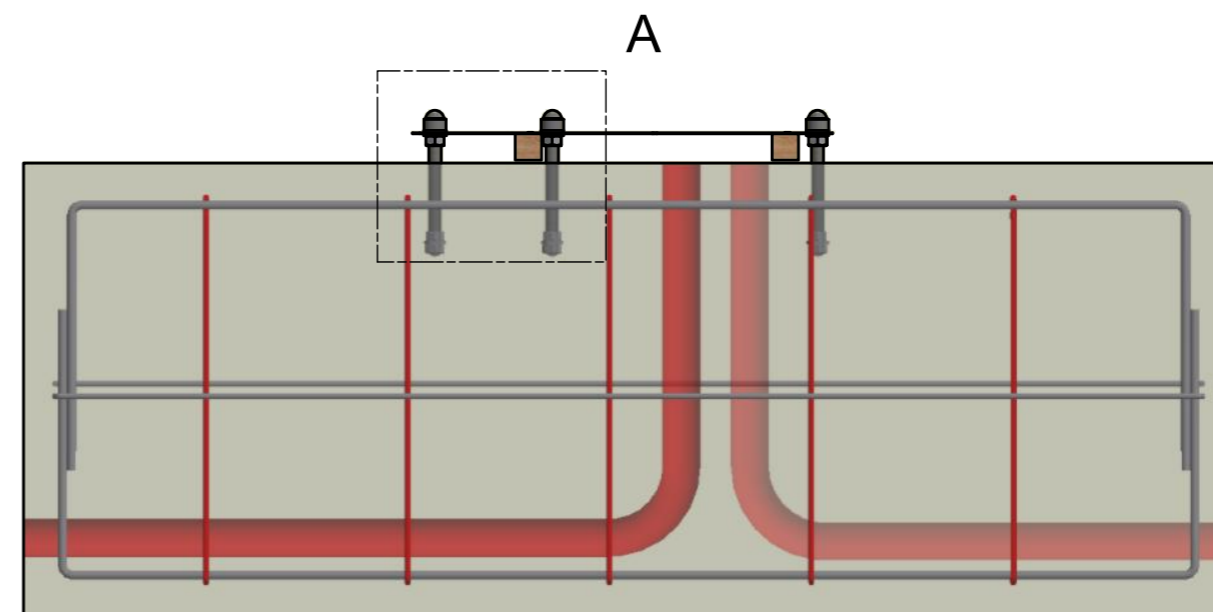
A ANKERSTANGEN EINGEGOSSEN WIE GEZEIGT IN DETAIL A ( $C > 100$ ) -> PFOSTEN AUF ROTE ODER BLAUE ZONE SETZEN  
 B VERANKERUNG MIT INJEKTIONMÖRTEL -> PFOSTEN NUR AUF BLAUE ZONE SETZEN UND VORSCHRIFT IST DANN VERANKERUNGSTIEFE  $C > 300$  MM. EMPFEHLUNG: ANKERSTANGEN MIT SCHABLONE (2025497) EINGIESSEN NACH MONTAGE FUSSPLATTE UNTERFUTTERN

**BELANGRIJKE MEDEDELING:**

A ANKERS INGEGOTEN ZOALS IN DETAIL A ( $C > 100$ ) -> KOLOM OP ROOD OF BLAUW GEARCEERD ZONE PLAATSEN  
 B ANKERS INGELIJMD -> KOLOM KAN ALLEEN OP BLAUWE ZONE ; DAN OOK VERANKERINGSDIEPTE  $C > 300$ . AANBEVOLEN IS OM ALTIJD ANKERS IN TE STORTEN MET MAL (2025497).  
 NA MONTAGE VOETPLAAT ALTIJD ONDERSABELEN.

**AVIS IMPORTANT:**

A ANCRAGES REALISES COMME MONTRE SUR LE DETAIL A ( $C > 100$ ) -> LA COLONNE PEUT ETRE PLACEE SUR LA ZONE HACHEE EN ROUGE ET BLEU.  
 B ANCRAGES CHIMIQUES COLLES LORS DE L' INSTALLATION -> LA COLONNE PEUT ETRE PLACEE QUE DANS LA ZONE HACHEE EN BLUE. ASSUREZ-VOUS D'UNE PROFONDEUR D'ANCRAGE  $C > 300$ MM !  
 RECOMMANDATIONS : REALISEZ LES ANCRAGES AVEC LE GABARIT FOURNIS (2025497)  
 TOUJOURS CIMENTER LES PLATINES APRES INSTALLATION



	A	B	SAP
TEMPLATE	1	1	2025497
M16190	12		2100147
DRSTG16100		6	2007585
M16	48	12	2013164
SLUR16	36	12	2016904
MDOP16	12	12	2013202

Concrete quality/Betonqualität / Beton kwaliteit : **C35/45**  
 Environmental class/Expeditions-Klasse/ Milieu klasse : **XC4, XD3, XF2, XA2**  
 Reinforcement/ Bewehrung/ Betonstaal : **B500b** ; Coverage/ Randabstand/ Dekking **> 35 mm**  
 Underground density / Bodenbeschaffenheit Bodenpressung/ Ondergrond druksterkte **> 6.0 MPA**  
 Deviations in execution without permission from Heras are not permitted/ Abweichende Ausführungen sind ohne Zustimmung von Heras nicht gestattet/ afwijking in uitvoering zonder toestemming Heras niet toegestaan.

0				
REV.:	REVISION DESCRIPTION:	NAME:	DATE:	CHK. BY:
DRAWN BY: JR		TITLE:		
DATE: 22-4-2021		SGATE FOUNDATION PLAN (NOT FOR CLOSED INFILL)		
sGateXL		SHOWN: s-gt trackless heracles/athos 60x200 (special)		
<b>HERAS</b>		PROJECT:	DRAWING NO:	REV NO: 0
				SHEET: 1 v 1