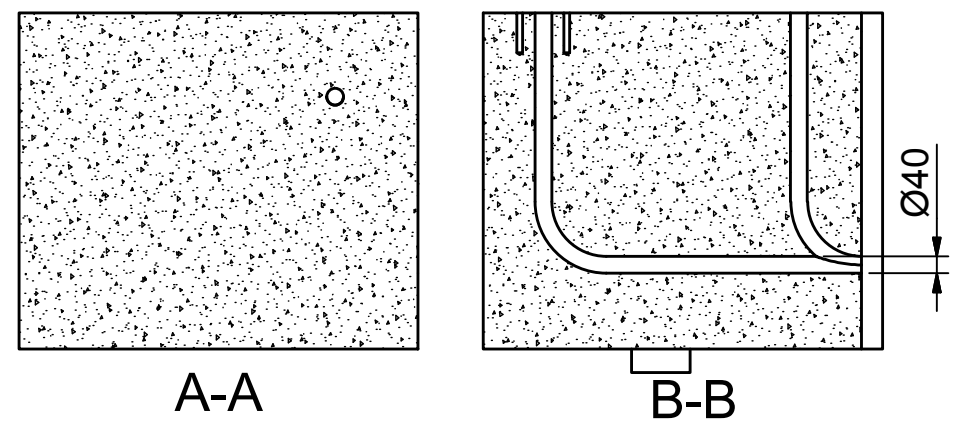


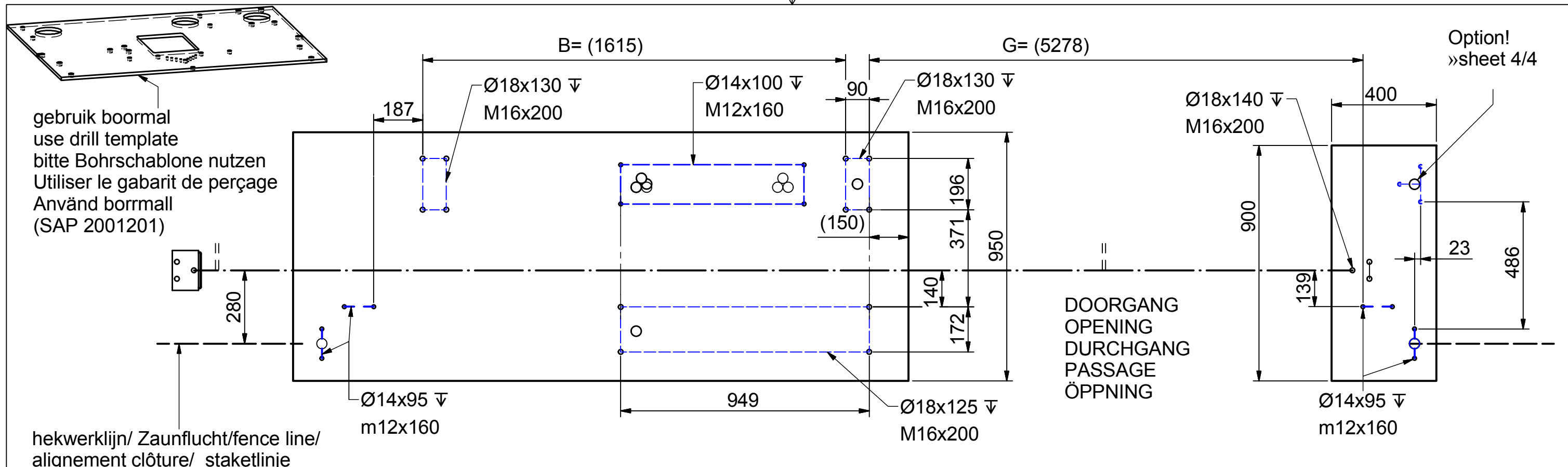
- NL Trekdraad vooraf in PVC leggen en grond aanvullen na leggen kabel.
- D Draht zum Durchziehen der Kabel durch die PVC-Rohre bauseits vorab einlegen.
Arbeitsraum im Bereich der PVC-Rohre erst nach Einzug der Elektrokabel auffüllen.
- E Place pull wire in advance in PVC. Fill up working space around tube after placing electro kabel
- F Fourreau avec aiguille pour tirage des câbles. Les fourreaux doivent rester accessibles pour le passage des câbles
- Z Lagg kabelrör med dragtråd. Återfyll schakten efter rörläggningen

type	Dn	Af	Bf	Cf	hgt	Ra [kg]	Rb[kg]	Rd [kg]	Re[kg]
30	3011	3013	1825	2718	250	270	-114	1440	754
40	4011	4013	2085	3718	250	344	-156	1867	1004
50	5006	5008	2350	4713	250	384	-180	2288	1247
60	6011	6013	2465	5718	250	474	-242	2848	1649
70	7011	7013	2865	6718	250	520	-259	3153	1757
80	8011	8013	3265	7718	200	541	-269	2955	1598
90	9011	9013	3385	8718	200	624	-326	3416	1925

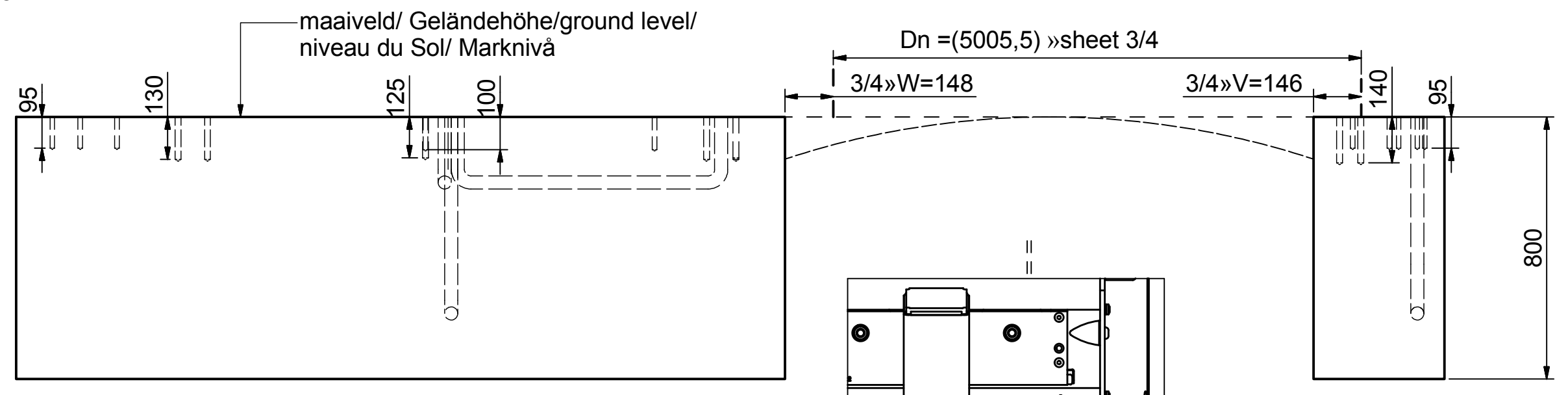


FUNDATIE
FOUNDATION
FUNDAMENT
FONDATION

HERAS DESIGNED BY: JR
DATE: 12-1-2016
FOUNDATION/ BUILT UP/BASIC DIMENSIONS
OPEN TO THE LEFT
iGate mttb L
SHEET: 1 / 4
iGATE ALUMINIUM SLIDING GATE 2016



Option!
»sheet 4/4



NL > 35 niet toegestaan! Tenzij ankerstangen in overeenstemming zijn verlengd om verankeringsdiepte te waarborgen en constructieve beton is aangebracht!

D > 35 nicht zulässig! Es sei dann die Ankerstangen sind entsprechend verlängert und Konstruktive beton angebracht

E >35 not allowed! Unless threaded rods are accordingly extended to maintain anchorage and constructive concrete is placed

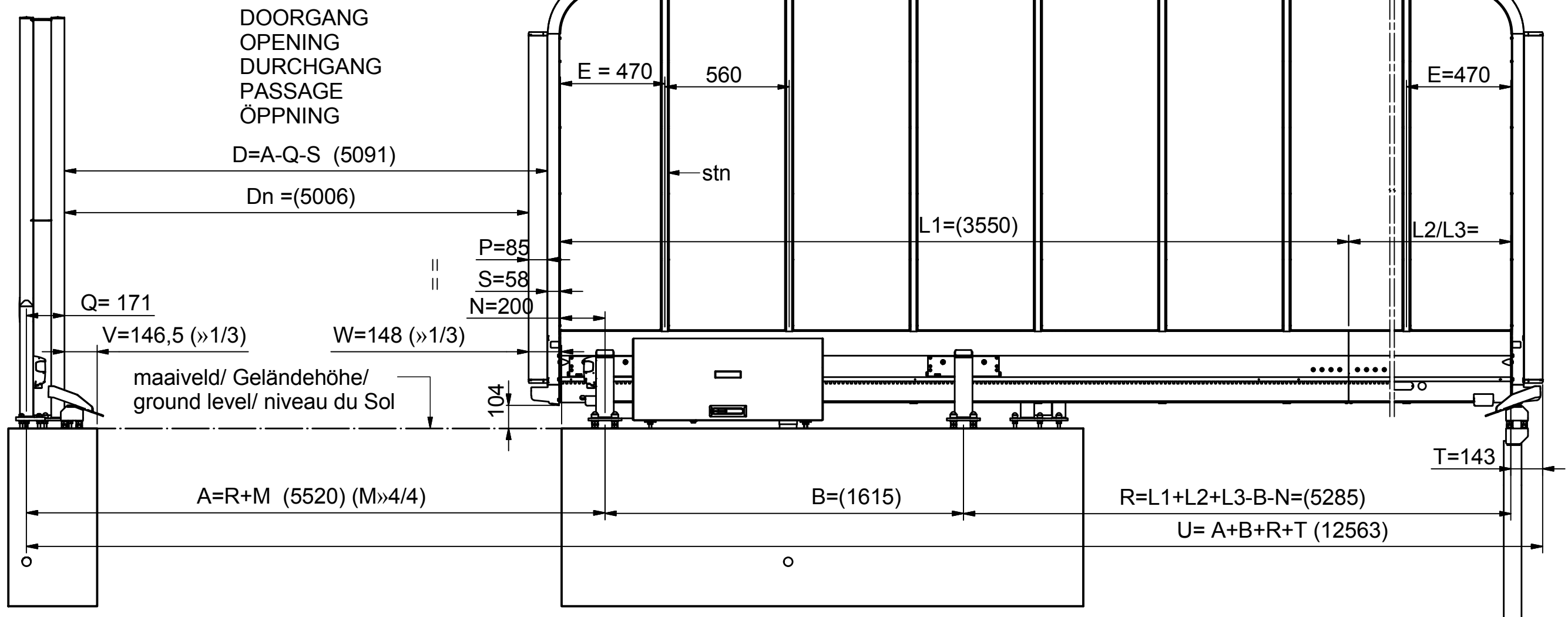
F: Ne pas faire les joints de finition afin de pouvoir effectuer les réglages. Si la fondation est coulée trop bas, les tiges doivent être rallongées en conséquence et une couche de béton doit être coulée jusqu'à 2cm sous la platine.

S: Gjut betongfundamentet i rätt höjd, så att justering av fotplattan är möjlig. Ca 20 mm lägre än fotplattans färdiga höjd. Ändring av utförandet utan tillstånd från Heras är ej tillåtet

dicht/close/fermé/stängd!

type	Dn	G	B
30	3011	3283	1090
40	4011	4283	1350
50	5006	5278	1615
60	6011	6283	1730
70	7011	7283	2130
80	8011	8283	2530
90	9011	9283	2650

OPEN/AUF/OUVERT/ÖPPEN (1 : 20)



type	n stn / balk	n stn totaal	L1	L2	L	B =	R=L-B-N	A=R+M	D=A-Q-S-N	Dn= D-P	U=A+B+R+T	E	G vlg max [kg]
30	7	7	4580		4580	1090	3290	3525	3096	3011	8048	610	120
40	9	9	5840		5840	1350	4290	4525	4096	4011	10308	680	153
50	6	12	3550	3550	7100	1615	5285	5520	5091	5006	12563	470	173
60	7	14	4110	4110	8220	1730	6290	6525	6096	6011	14688	470	200
70	8	16	4810	4810	9620	2130	7290	7525	7096	7011	17088	610	234
80	9	18	5510	5510	11020	2530	8290	8525	8096	8011	19488	750	253
90	10	20	6070	6070	12140	2650	9290	9525	9096	9011	21608	750	279

NL afwijkingen in uitvoering zonder toestemming van R&D Heras is niet toegestaan!

E : modification in execution without permission of Heras R&D is not allowed!

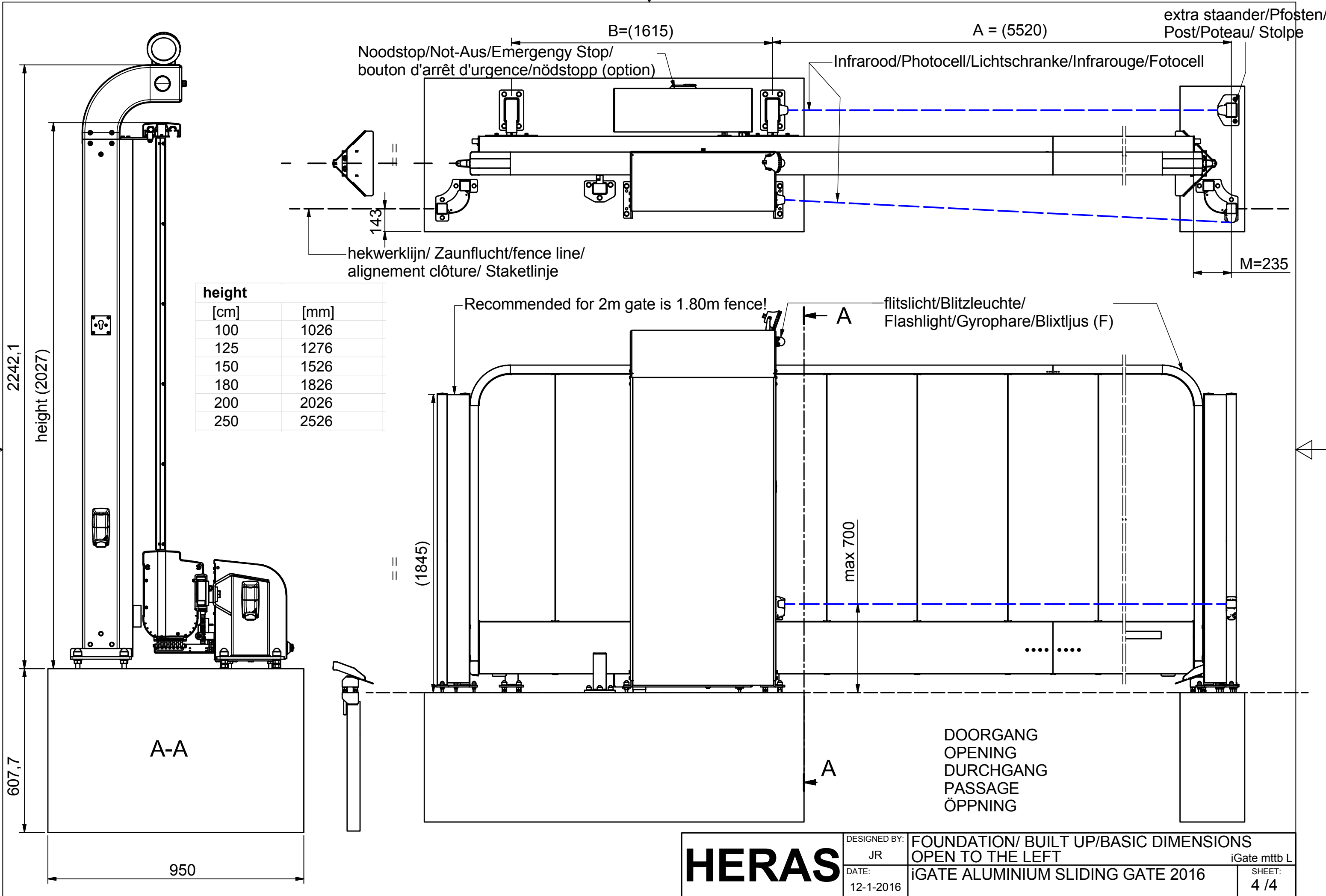
D : Abweichende Ausführungen nur nach Rücksprache mit R&D HERAS B.V., Niederlande!

F : Toutes les modifications effectuées sans autorisations de HERAS R&D est interdite.

S : Ändring av utförandet utan tillstånd från Heras är ej tillåtet

HERAS

DESIGNED BY: JR	FOUNDATION/ BUILT UP/BASIC DIMENSIONS OPEN TO THE LEFT	iGate mttb L
DATE: 12-1-2016	iGATE ALUMINIUM SLIDING GATE 2016	SHEET: 3 / 4



height	
[cm]	[mm]
100	1026
125	1276
150	1526
180	1826
200	2026
250	2526

HERAS

DESIGNED BY:	JR	FOUNDATION/ BUILT UP/BASIC DIMENSIONS	iGate mttb L
DATE:	12-1-2016	OPEN TO THE LEFT	SHEET:
		iGATE ALUMINIUM SLIDING GATE 2016	4 / 4