

Type	Afe	Bf	B
70	14402	2520	2130
80	16402	2920	2530
90	18402	3040	2650
100	20402	3160	2770
110	22402	3840	3450
120	24392	4105	3715

**NL**  
 Beton C20/25. Trekdraad vooraf in PVC buis leggen en grond aanvullen na leggen kabel.  
 Afwijkingen in uitvoering zonder toestemming van Heras is niet toegestaan!

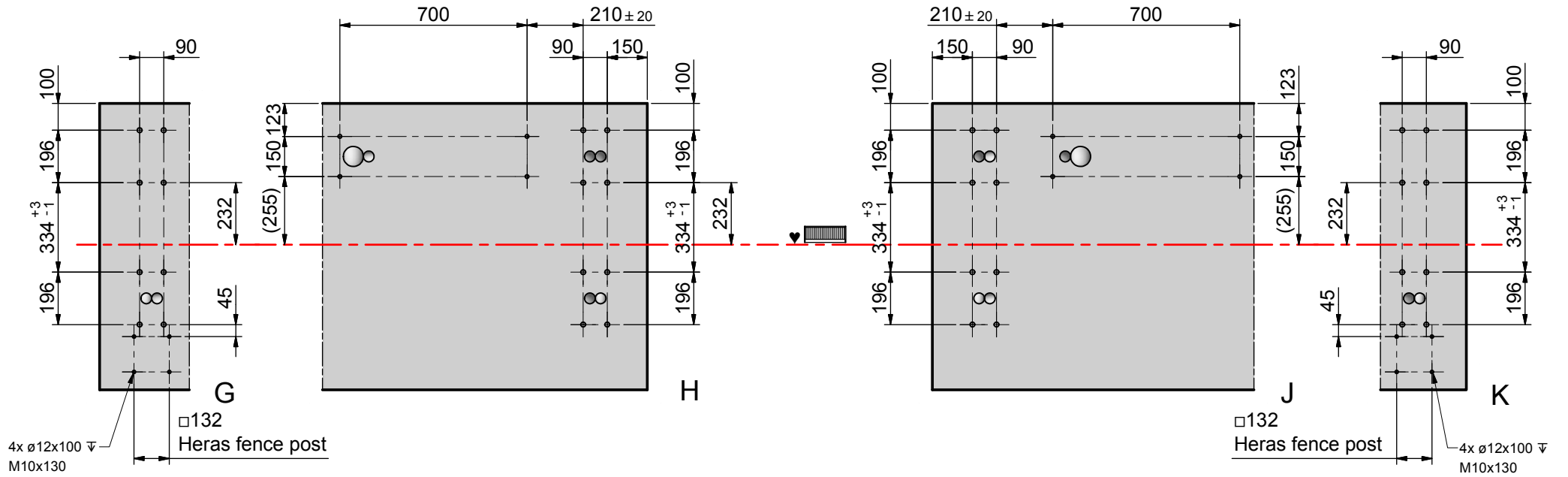
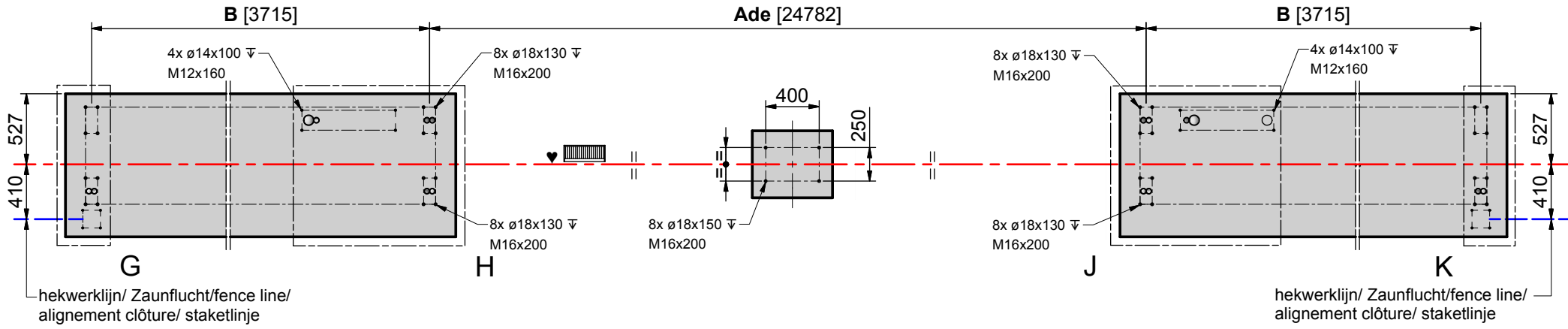
**DE**  
 Beton C20/25. Draht zum Durchziehen der Kabel durch die PVC-Rohre bauseits vorab einlegen.  
 Arbeitsraum im Bereich der PVC-Rohre erst nach Einzug der Elektrokabel auffüllen.  
 Abweichende Ausführungen nur nach Rücksprache mit HERAS Niederlande!

**EN**  
 Concrete C20/25. Place pull wire in advance in PVC. Fill up working space around tube after placing electro kabel  
 Modification in execution without permission of Heras is not allowed!

**FR**  
 Béton C20/25. Fourreau avec aiguille pour tirage des câbles. Les fourreaux doivent rester accessibles pour le passage des câbles  
 Toutes les modifications effectuées sans autorisations de HERAS est interdite.

**SV**  
 Betong C20/25. Lägg kabelrör med dragtråd. Återfyll skakten efter rörläggningen  
 Ändring av utförandet utan tillstånd från Heras är ej tillåtet

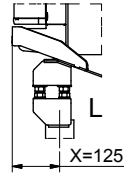
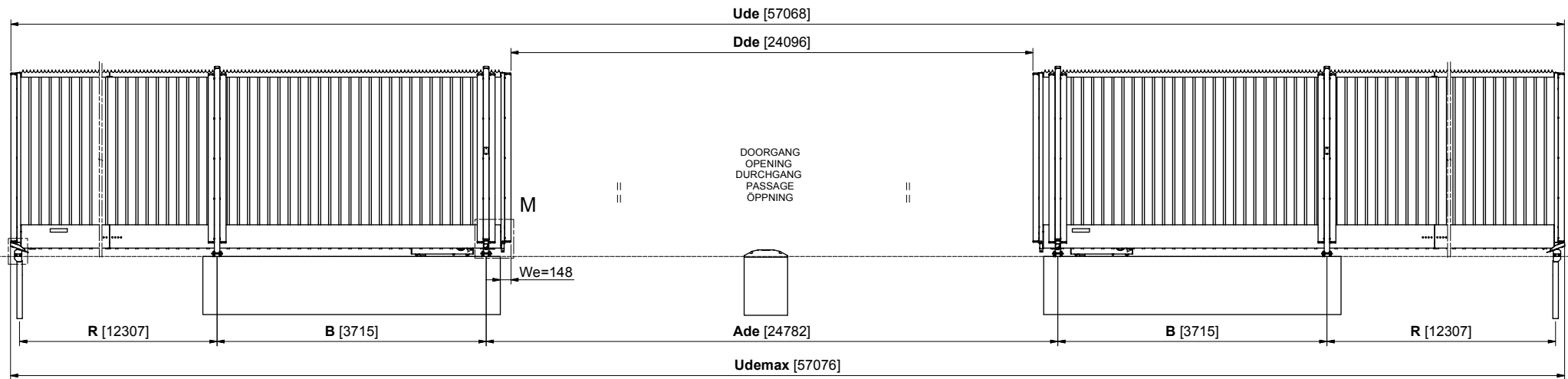
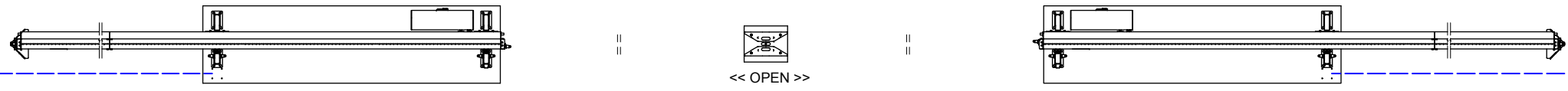
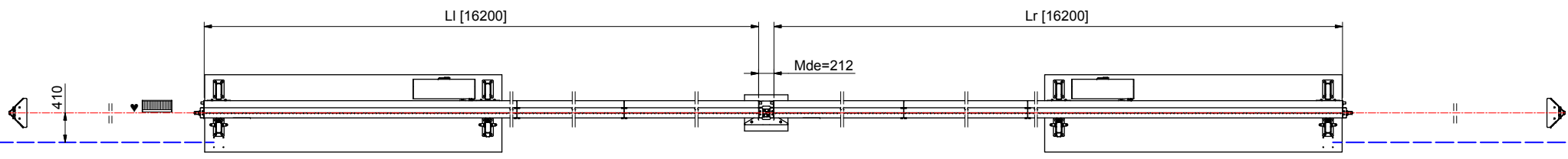




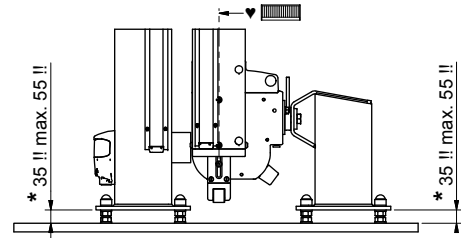
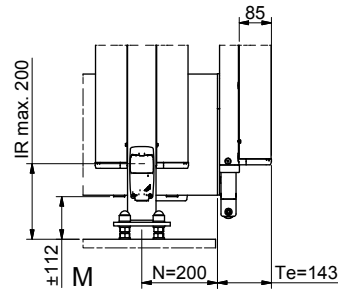
gebruik boormal  
 use drill template  
 bitte Bohrschablone nutzen  
 utiliser le gabarit de perçage ta boormal  
 använd bormmall

<b>HERAS</b>	DESIGNED BY:	FOUNDATION / BUILT UP / BASIC DIMENSIONS
	EF	DOUBLE
	DATE:	uGate mttb De
	15-8-2014	SHEET:
		2 / 3





\*  
**NL > 55 niet toegestaan!** Tenzij ankerstangen in overeenstemming zijn verlengd om verankeringsdiepte te waarborgen en **constructieve** beton is aangebracht!  
**DE > 55 nicht zulässig!** Es sei dann die Ankerstangen sind entsprechend verlängert und **Konstruktive** beton ist angebracht  
**EN > 55 not allowed!** Unless threaded rods are accordingly extended to maintain anchorage and **constructive** concrete is placed  
**FR > 55 non permis!** Sauf si les liges d'ancrages sont suffisamment rallongées de façon à maintenir l'ancrage et si du béton **constructif** est utilisé.  
**SV** Avståndet mellan betongfundamentet och fotplatta får inte överstiga 55. Om detta sker måste undergjutning utföras



type	LI	Lr	B	R	Ade	Dde	Ude	Udemax	m max [kg]
70	9620	9620	2130	7312	14792	14106	33918	33926	254
80	11020	11020	2530	8312	16792	16106	38718	38726	291
90	12140	12140	2650	9312	18792	18106	42958	42966	320
100	13260	13260	2770	10312	20792	20106	47198	47206	348
110	14940	14940	3450	11312	22792	22106	52558	52566	392
120	16200	16200	3715	12307	24782	24096	57068	57076	425